

Auf der Spur der wilden Tiere

Streifzug durch den Nationalpark Harz

Im Nationalpark Harz haben außer mir viele seltene Tiere ihr zu Hause. Lasst uns gemeinsam auf Spurensuche gehen.



Es ist 4 Uhr morgens, noch nicht ganz hell, und wir durchstreifen gerade einen Buchenwald. Herrlich ruhig ist es hier und es duftet nach feuchtem Waldboden. Hier wachsen viele verschiedene Baumarten. Zum Beispiel der/ die ...



Rotbuche
(o R t)



Bergahorn
(h a r n o)



Traubeneiche
(b a u T r e n)

(Ordne die Buchstaben in der richtigen Reihenfolge, zu welchen Bäumen gehören die Blätter?)

Plötzlich lautes Hämmern. Es ist ein **S c h w a r z s p e c h t !**

(Setze die fehlenden Buchstaben auf die leeren Linien - die Rätsel unten helfen Dir dabei!)



1 2 3 4 ~~5~~ ~~6~~ ~~7~~
S C H W ~~E~~ ~~I~~ ~~X~~



Nationalpark, in dem
Du Dich befindest


~~1~~ 2 3 4



~~1~~ ~~2~~ ~~3~~ 4 5 ~~6~~



~~1~~ 2 3 4 5

... der sein Revier verteidigt. Mit Deinem Fernglas kannst du ihn richtig gut beobachten. Ein paar Schritte weiter finden wir ein paar Abdrücke im weichen Boden. Man sieht keine Krallenabdrücke, also kann das kein Fuchs gewesen sein. Hmm, und meine  Abdrücke sind größer. Dies hier war eine **W i l d k a t z e**.



Wird Dir langsam warm? Ist Dir die Wanderung zu anstrengend? Wir sind schon einige Zeit steil bergauf marschiert und haben einige Höhenmeter überwunden. Der Wald hat sich verändert. Hier wachsen nun vorwiegend Fichten, dazwischen noch der eine oder andere Bergahorn.

Wir überqueren einen Bach und entdecken am Boden etwas Seltsames.



Es ist ein Kothaufen eines **A u e r h a h n s**.





Unsere Blicke halten nach weiteren Spuren am Boden Ausschau, so dass wir gar nicht bemerkt haben, dass wir uns einer großen Lichtung genähert haben. Bäume liegen kreuz und quer herum. Weißt Du, was hier vorgeht?

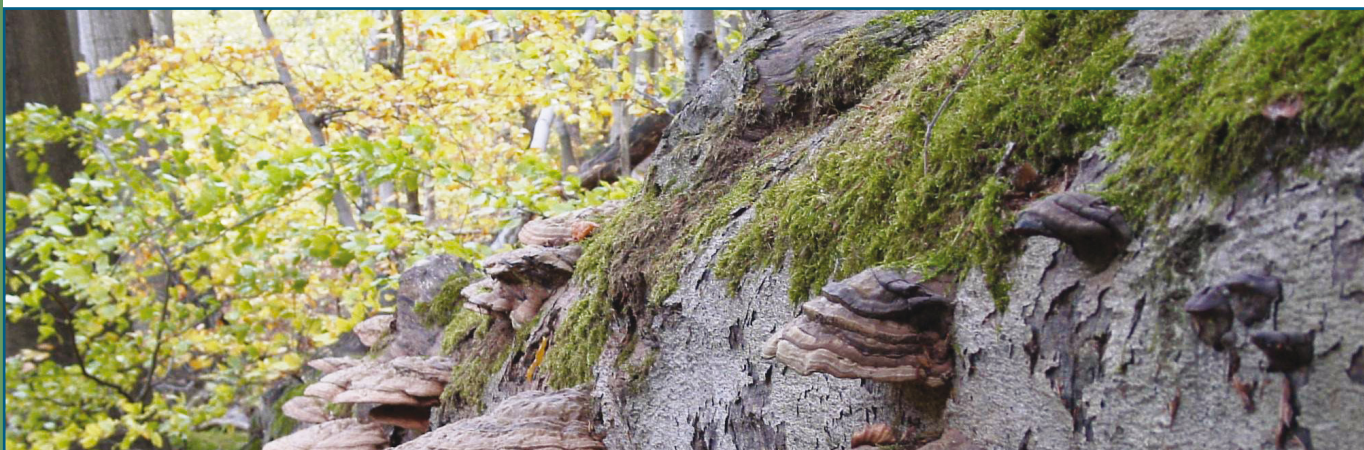
Richtig! Das ist das Werk des **Borkenkäfers**. Wenn man die Rinde der umgestürzten Baumriesen abmacht, kann man die Puppenstuben und Rammelkammern der Käfer sehen. Statt des dunklen Fichtenwalds wachsen hier nun viele andere Bäume wie ...



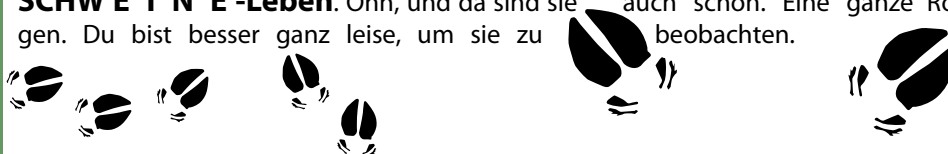
Ebereschen
(b E r e)



Hängebirken
(e n g H ä)



So sieht es aus, wenn die Menschen die Natur Natur sein lassen. Der eintönige Wald verwandelt sich in kurzer Zeit zu einem wilden. Hier fühle ich mich wohl. Das finden auch andere Tiere. Direkt vor unserer Nase wimmelt es nur so an Spuren. Hier haben sich **W i l d s c h w e i n e** gesuht. Herrlich so ein **SCHWE I N E -Leben**. Ohh, und da sind sie auch schon. Eine ganze Rotte mit fünf Frischlingen. Du bist besser ganz leise, um sie zu beobachten.



Unsere Rundwanderung führt uns langsam wieder zurück. Doch etwas ganz Besonderes liegt noch auf unserer Strecke: ein Hochmoor. Hier wächst eine seltene fleischfressende Pflanze. Und zwar der **S o n n e n t a u**. (Das Bilderrätsel hilft Dir das Lösungswort zu finden)



(l o w l)



1 2 3 4 5



1 ~~2~~ ~~3~~ ~~4~~



1=T, 2 3 ~~4~~

Und auch das **Wollgras** und die Moosbeere wachsen hier im Hochmoor. Und dazwischen gehen **Smaragd-L i b e l l e** auf die Jagd. So ein Moor ist ein geheimnisvoller Ort. Hier sind bestimmt auch viele Sagen und Mythen entstanden.



Jetzt bringe ich Dich zurück nach Hause. Wir haben heute jede Menge entdeckt. Und jetzt weißt Du auch, warum ich mich hier so wohl fühle.